

Bedienungsanleitung Kombizähler Enermet E600

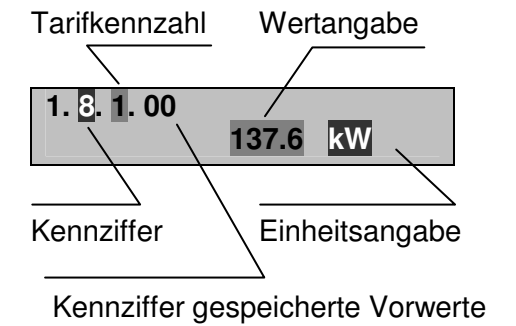


Ablesung der Verbrauchsdaten Typ E600 Direkt- und Wandleranschluss



- Anzeige / Displaykontrolle
- Abrufttaste
- Zählnummer LKW
- Optische Schnittstelle

Anzeige:



Funktionen:

Im normalen Betriebszustand werden die aktuelle Wirkleistung und die abgelaufene Zeitperiode (15 min) angezeigt.

Mit der Abruftaste können weitere Werte aus der Abruffliste angezeigt werden.

Nach der folgenden Bedienfolge können die wichtigsten Werte abgefragt werden. Dabei stehen die Symbole ○ und ● für:

- Kurzes Drücken (kürzer als 2 s) der Abruftaste
Durch Drücken auf die Abruftaste weniger als 2 Sekunden, wechselt die Anzeige zum nächsten Wert innerhalb der Anzeige.
- Langes Drücken (länger als 2 s) der Abruftaste
Wird die Abruftaste länger als 2 Sekunden im jeweiligen Wert gedrückt, wechselt die Anzeige in ein Untermenü mit den entsprechenden Vorwerten oder zusätzlichen Angaben.

Code	Text / Bedeutung	Code	Text / Bedeutung
Err 003	Eventuell Fehlermeldung	3.8.1	Blindenergie Tarif 1
1.4.0	Aktuelle Leistung Bezug	3.8.2	Blindenergie Tarif 2
2.4.0	Aktuelle Leistung Rücklieferung	4.8.1	Blindenergie Rücklieferung Tarif 1
	Aktiver Tarif 2	4.8.2	Blindenergie Rücklieferung Tarif 2
P	Anzeigekontrolle	1.8.0	Wirkenergie Total Tarif 1+2
0.0.0	Zählernummer LKW	2.8.0	Wirkenergie Total Rücklieferung Tarif 1+2
0.1.0	Anzahl Rückstellungen	3.8.0	Blindenergie Total Tarif 1+2
0.1.0	Datum und Zeit der Rückstellung	4.8.0	Blindenergie Rücklieferung Tarif 1+2
1.2.1	Kumulierte Leistung Tarif 1	C. 56	Momentanwerte
1.2.2	Kumulierte Leistung Tarif 2	1.24	Momentane Wirkleistung
2.2.1	Kumulierte Leistung Rücklieferung Tarif 1	3.24	Momentane Blindleistung
2.2.2	Kumulierte Leistung Rücklieferung Tarif 2	32.24	Momentane Spannung L1
1.6.1	Maximale Leistung Tarif 1	52.24	Momentane Spannung L2
1.6.1	Datum und Zeit maximale Leistung Tarif 1	72.24	Momentane Spannung L3
2.6.1	Max Leistung Rücklieferung Tarif 1	31.24	Momentaner Strom L1
2.6.1	Datum und Zeit max. Leistung Rücklieferung Tarif 1	51.24	Momentaner Strom L2
1.6.2	Maximale Leistung Tarif 2	71.24	Momentaner Strom L3
1.6.2	Datum und Zeit maximale Leistung Tarif 2	33.24	Leistungsfaktor L1
2.6.2	Maximale Leistung Rücklieferung Tarif 2	53.24	Leistungsfaktor L2
2.6.2	Datum und Zeit max. Leistung Rücklieferung Tarif 2	73.24	Leistungsfaktor L3
1.8.1	Wirkenergie Tarif 1	↖	Wechselt in das Hauptmenue
1.8.2	Wirkenergie Tarif 2	↘	Wechselt in das Untermenue
2.8.1	Wirkenergie Rücklieferung Tarif 1	T1	Tarif 1 (Hoch)
2.8.2	Wirkenergie Rücklieferung Tarif 2	T2	Tarif 2 (Nieder)

Zeigt evtl. Fehlermeldung

Anzeige rollierend **Err 003** 00000006

Aktuelle Leistung (Grundzustand)

Anzeige rollierend **1.4.0** 02 0.0 kW

Aktuelle Leistung Rücklieferung

Anzeige rollierend **2.4.0** 02 0.0 kW

Zeigt den aktuellen Tarif

Anzeige rollierend **Aktiver Tarif T2**

Anzeigekontrolle Display

P

Zählernummer LKW

0.0.0 150 001

Zeigt Anzahl Rückstellungen

0.1.0 4

Datum und Zeit der Rückstellung

0.1.0 010405 00:00.00

Pmax kumuliert Tarif 1

1.2.1.01 0.0 kW

Pmax kumuliert Tarif 2

1.2.2.01 0.0 kW

Pmax kumuliert Rücklieferung Tarif 1

2.2.1.01 0.0 kW

Pmax kumuliert Rücklieferung Tarif 2

2.2.2.01 0.0 kW

Pmax Tarif 1

1.6.1.00 0.0 kW

Datum/Zeit Pmax T1

1.6.1.00 280405 14:30.00

Pmax Rücklieferung T1

2.6.1.00 0.0 kW

Datum/Zeit Pmax Rücklieferung T1

2.6.1.00 280405 14:30.00

Pmax Tarif 2

1.6.2.00 0.0 kW

Datum und Zeit Pmax Tarif 2

1.6.2.00 280405 14:30.00

Pmax Rücklieferung Tarif 2

2.6.2.00 0.0 kW

Datum und Zeit Pmax Rücklieferung Tarif 2

2.6.2.00 280405 14:30.00

Wirkenergie Tarif 1

1.8.1.00 0 kWh

Wirkenergie Tarif 2

1.8.2.00 0 kWh

Wirkenergie Rücklieferung Tarif 1

2.8.1.00 0 kWh

Wirkenergie Rücklieferung Tarif 2

2.8.2.00 0 kWh