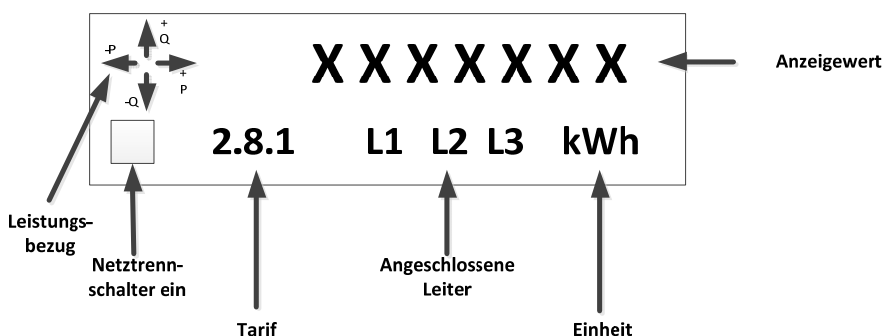


### Display





### Funktionen:

Im normalen Betriebszustand wird die aktuelle Wirkenergie Tarif 1+2 rollierend angezeigt.

Code	Text / Bedeutung
1.8.1	Wirkenergie Bezug Tarif 1 (Hochtarif)
1.8.2	Wirkenergie Bezug Tarif 2 (Niedertarif)
2.8.1	Wirkenergie Rücklieferung Tarif 1 (Hochtarif)
2.8.2	Wirkenergie Rücklieferung Tarif 2 (Niedertarif)

Mit der **Abruftaste** können weitere Werte aus der Abrufliste angezeigt werden. Nach der folgenden Bedienfolge können die wichtigsten Werte abgefragt werden. Dabei stehen die Symbole ○ und ● für:

- Kurzes Drücken (kleiner 2s) der Abruftaste  
Die Anzeige wechselt zum nächsten Wert
- 3maliges schnelles Drücken (kleiner 1s)  
Anzeige wechselt in Startmodus (Display Kontrolle)
- Langes Drücken (größer 2s) der Abruftaste  
Die Anzeige wechselt zum nächsten Untermenue

 ○	Code	Text / Bedeutung
○		Display Kontrolle / Startmodus
●	<b>STd_dAtA</b>	Menue Register anzeigen
○	C1.1	Identifikation (LKW Werknummer)
○	F.F.0	Fehleranzeige (Bei Fehler → Code)
○	0.9.1	Aktuelle Zähler Uhrzeit
○	0.9.2	Aktuelles Zähler Datum
○	1.8.1	+ A, Wirkenergie Bezug T1 (H)
○	1.8.2	+ A, Wirkenergie Bezug T2 (N)
○	2.8.1	- A, Wirkenergie Rücklieferung T1
○	2.8.2	- A, Wirkenergie Rücklieferung T2
○	3.8.1	+ R, Blindenergie Bezug T1
○	3.8.2	+ R, Blindenergie Bezug T2
○	4.8.1	- R, Blindenergie Rücklieferung T1
○	4.8.2	- R, Blindenergie Rücklieferung T2
●	1.6.1	+ P, Bezug maximale Leistung T1
●	1.6.2	+ P, Bezug maximale Leistung T2
●	2.6.1	- P, Rücklieferung maximale Leistung T1
●	2.6.2	- P, Rücklieferung maximale Leistung T2
○	1.7.0	+ P, Momentane Leistung alle 3 Phasen
○	2.7.0	- P, Momentane Leistung alle 3 Phasen
○	13.7.0	Leistungsfaktor alle 3 Phasen
○	32.7.0	Momentane Spannung L1
○	52.7.0	Momentane Spannung L2
○	72.7.0	Momentane Spannung L3
○	0.4.2	Übersetzungsverhältnis Stromwandler ( <b>Achtung:</b> Im Display werden die effektiven Werte angezeigt! Kein Umrechnungsfaktor mehr nötig.)
	End	